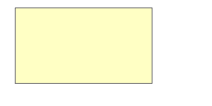
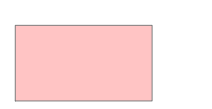


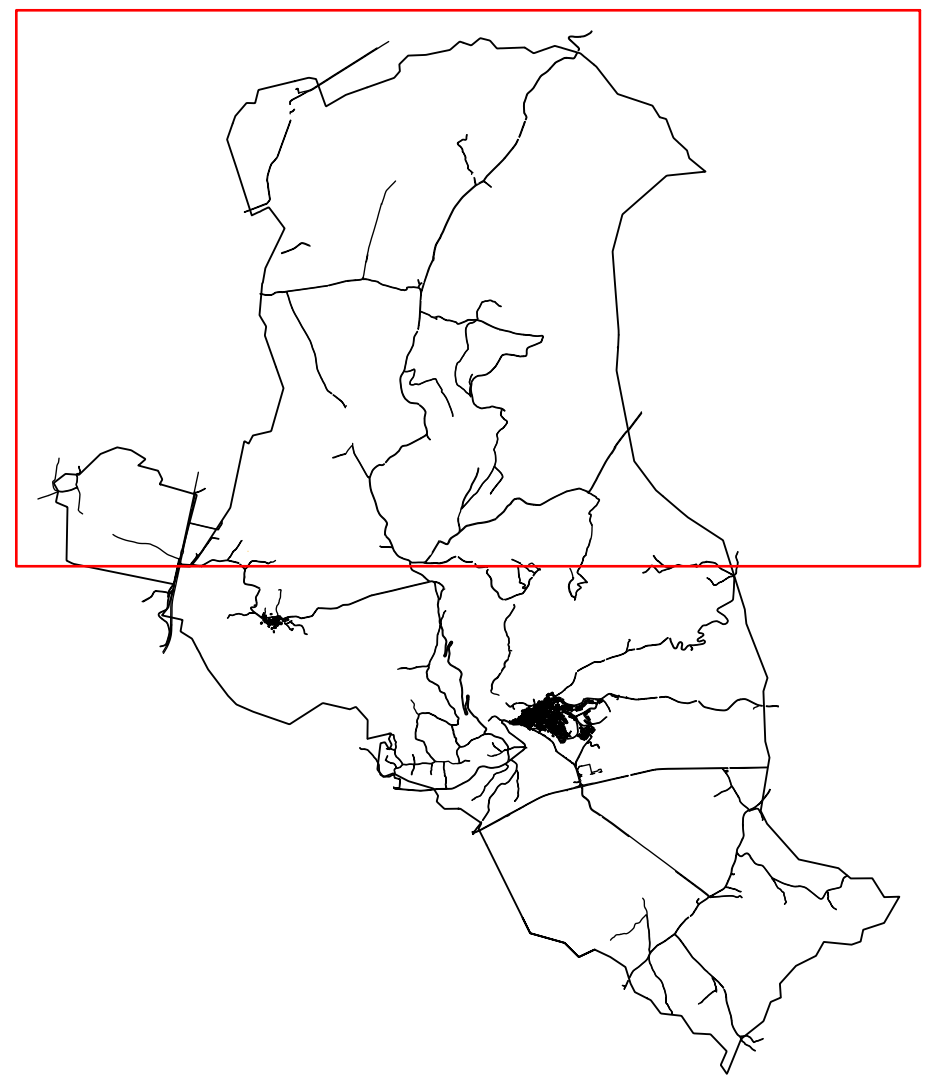
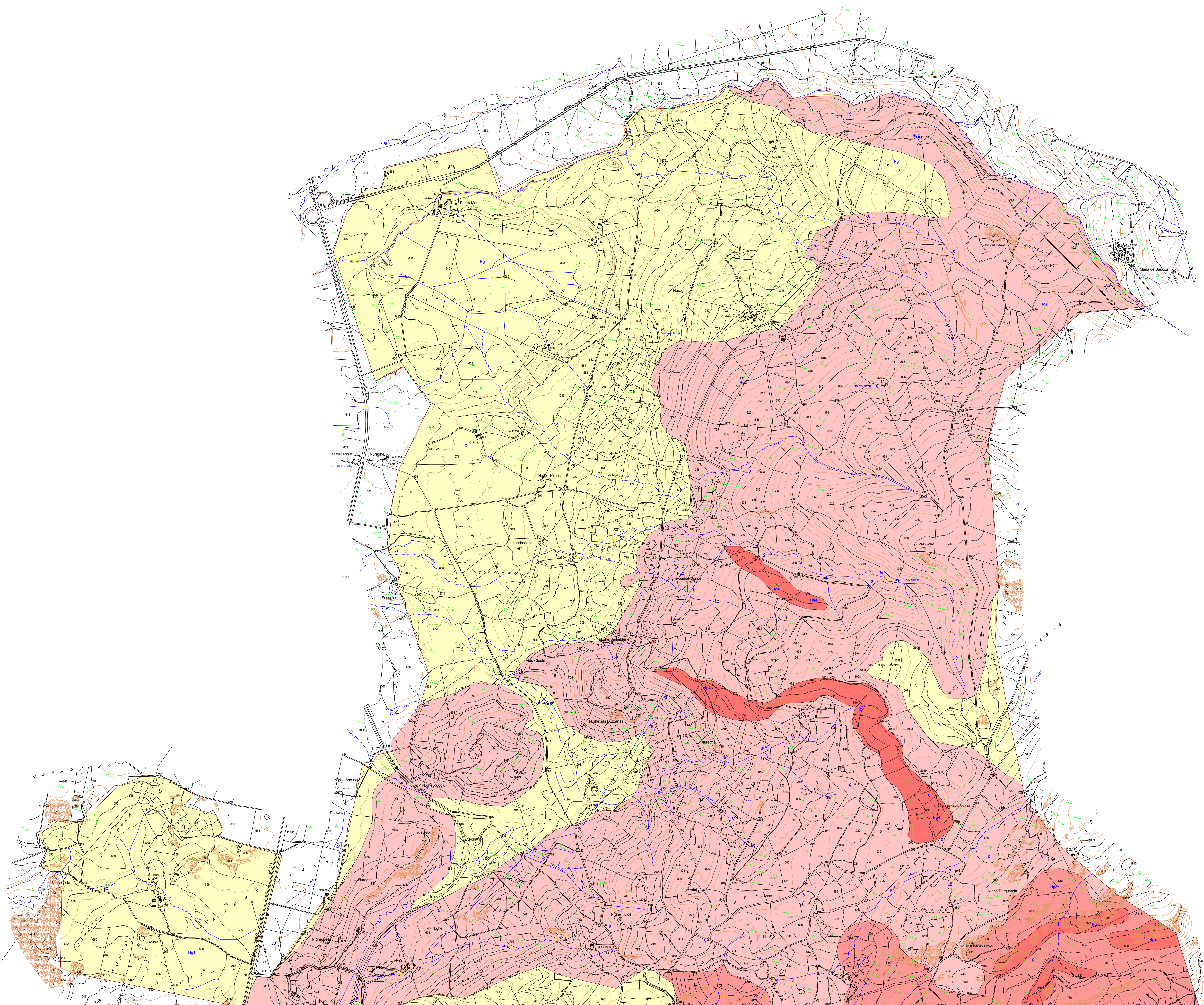
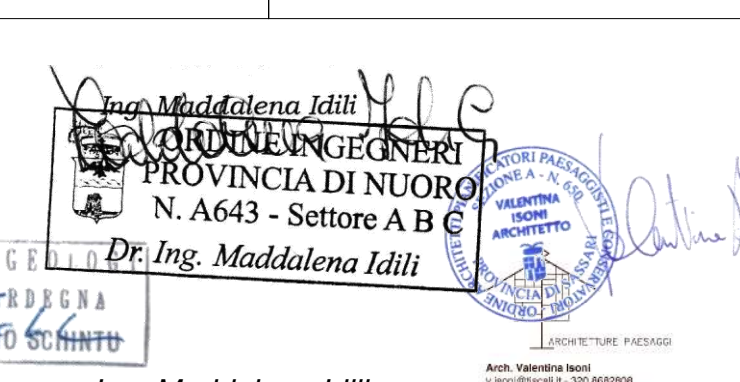


**LEGENDA**

- 
**Hg1** Intensità moderata - Valore=1  
 Fenomeni frasci assenti o marginali
  
- 
**Hg2** Intensità media - Valore=2  
 Zone in cui sono presenti solo frane stabilizzate non più riattivabili nelle condizioni climatiche attuali e in caso di interventi antropici; zone in cui esistono condizioni geologiche e morfologiche sfavorevoli alla stabilità del versante ma prive al momento di indicazioni morfologiche di movimenti gravitativi.
  
- 
**Hg3** Intensità elevata - Valore=3  
 Zone in cui sono presenti solo frane quiescenti per la cui riattivazione si è ipotizzato presumibilmente tempi plurimennali e pluridecennali, zone di possibile riattivazione anche dalle frane attigue circostanti; zone in cui sono presenti indizi geomorfologici di instabilità del versante e in cui si possono verificare di reattivazione presumibilmente in un intervallo di tempo plurimennale e pluridecennali.
  
- 
**Hg4** Intensità molto elevata - Valore=4  
 Zone in cui sono presenti frane attive, continue o stagionali, zone in cui è prevista l'aggravazione areale di una frana attiva, zone in cui sono presenti evidenti geomorfologiche di movimenti incipienti.



COMUNE DI BORTIGALI (NU)  
 Piano Comunale di Protezione Civile

Titolo: R.IG.02 a Carta della Pericolosità geologica  
 Scala: 1:10.000  
 Professionisti incaricati: Arch. Roberto Benvenuto, Dott. Geol. Giorgio Sottori, Ing. Maddalena Idili, Arch. Valeria Ianni  
 Committente: Comune di Bortigali  
 Approvazione: 

DIREZIONE REGIONALE REGIONALE  
 DELLA PROVINCIA DI NUORO  
 N. 643 - Settore A B C  
 Ing. Maddalena Idili

Studio di geologia applicata  
 della dott.ssa Maddalena Idili  
 Ing. Maddalena Idili