

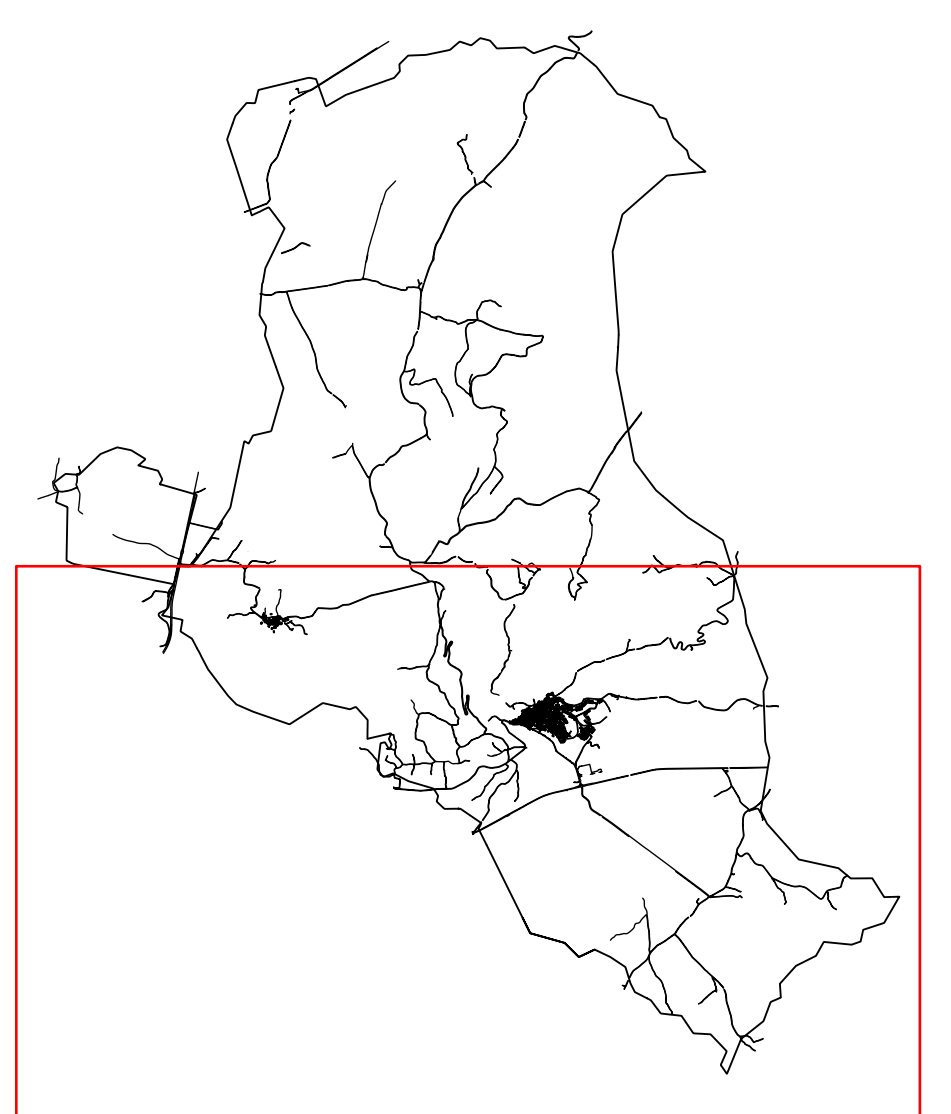
LEGENDA

- Hg1** Intensità moderata - Valore 1
 Fenomeni franosi assenti o marginali

- Hg2** Intensità media - Valore 2
 Zone in cui sono presenti solo frane stabilizzate non più trattabili nelle condizioni climatiche attuali e meno di interventi antropici; zone in cui esistono condizioni geologiche e morfologiche sfavorevoli alla stabilità del versante ma prive al momento di indicazioni morfologiche di movimenti gravitativi.

- Hg3** Intensità elevata - Valore 3
 Zone in cui sono presenti solo frane quiescenti per la cui ricollocazione o si ipotizza presumibilmente tempi plurimennali e pluridecennali, zone di possibile espansione anche delle frane attualmente quiescenti; zone in cui sono presenti indizi geomorfologici di instabilità del versante e in cui si possono verificare in futuro deformazioni presumibilmente in un intervallo di tempo plurimennale e pluridecennali.

- Hg4** Intensità molto elevata - Valore 4
 Zone in cui sono presenti frane attive, continue o stagionali, zone in cui è prevista l'aggravazione attuale di una frana attiva, zone in cui sono presenti evidenti geomorfologiche di movimenti incipienti.



COMUNE DI BORTIGALI (NU)
 Piano Comunale di Protezione Civile



R.IG.02.b Carta della Pericolosità geologica 1:10.000

I professionisti incaricati: Arch. Roberto Benvenuto, Dott. Geol. Giorgio Sottettu, Ing. Maddalena Idili, Arch. Valterina Ianni.

Approvazione:

COMUNE DI BORTIGALI (NU)
 PROVINCIA DI NUORO
 N. A643 - Settore A/B/C

Ing. Maddalena Idili

HL = 841 / 1399 (1.18m²)