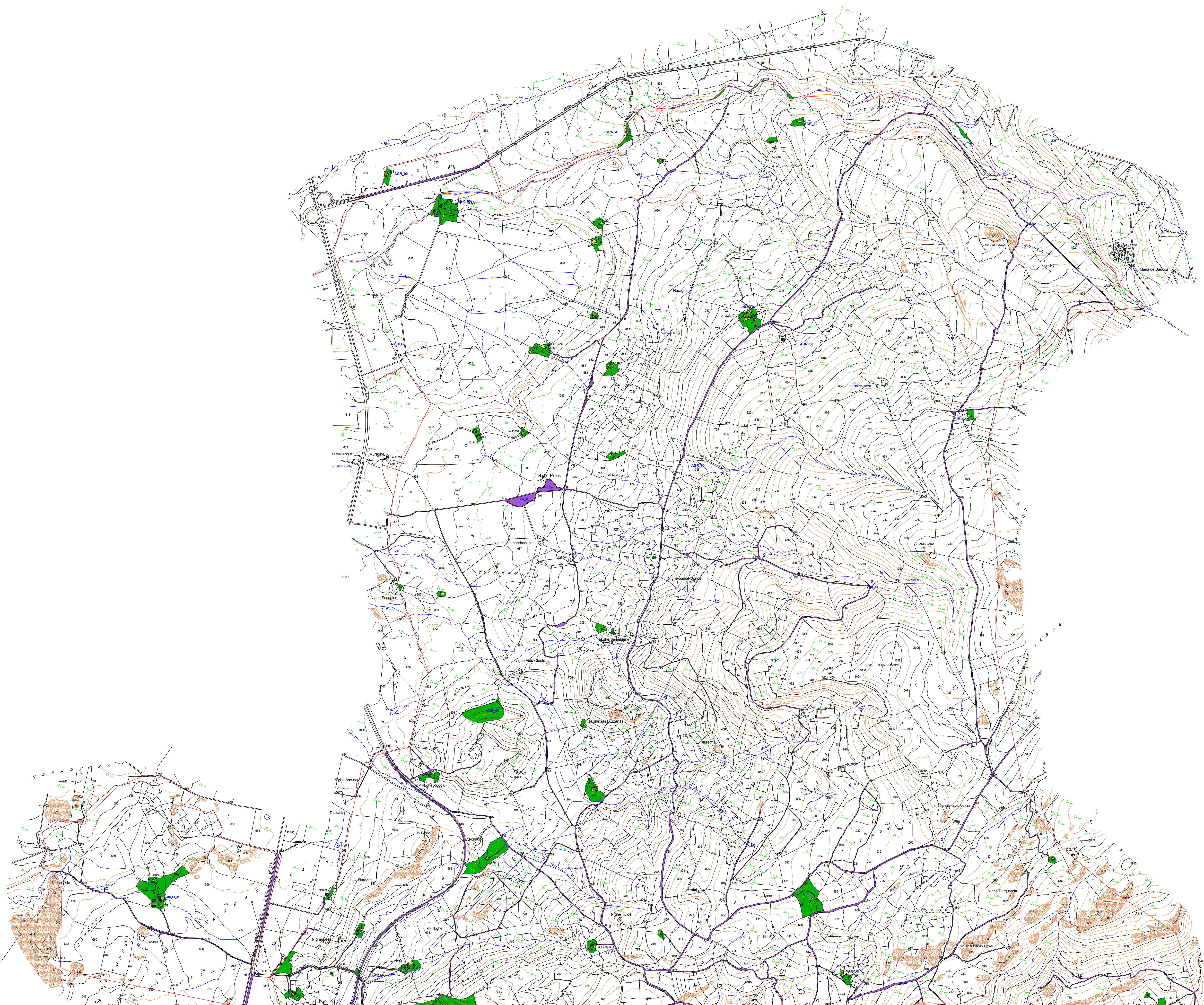
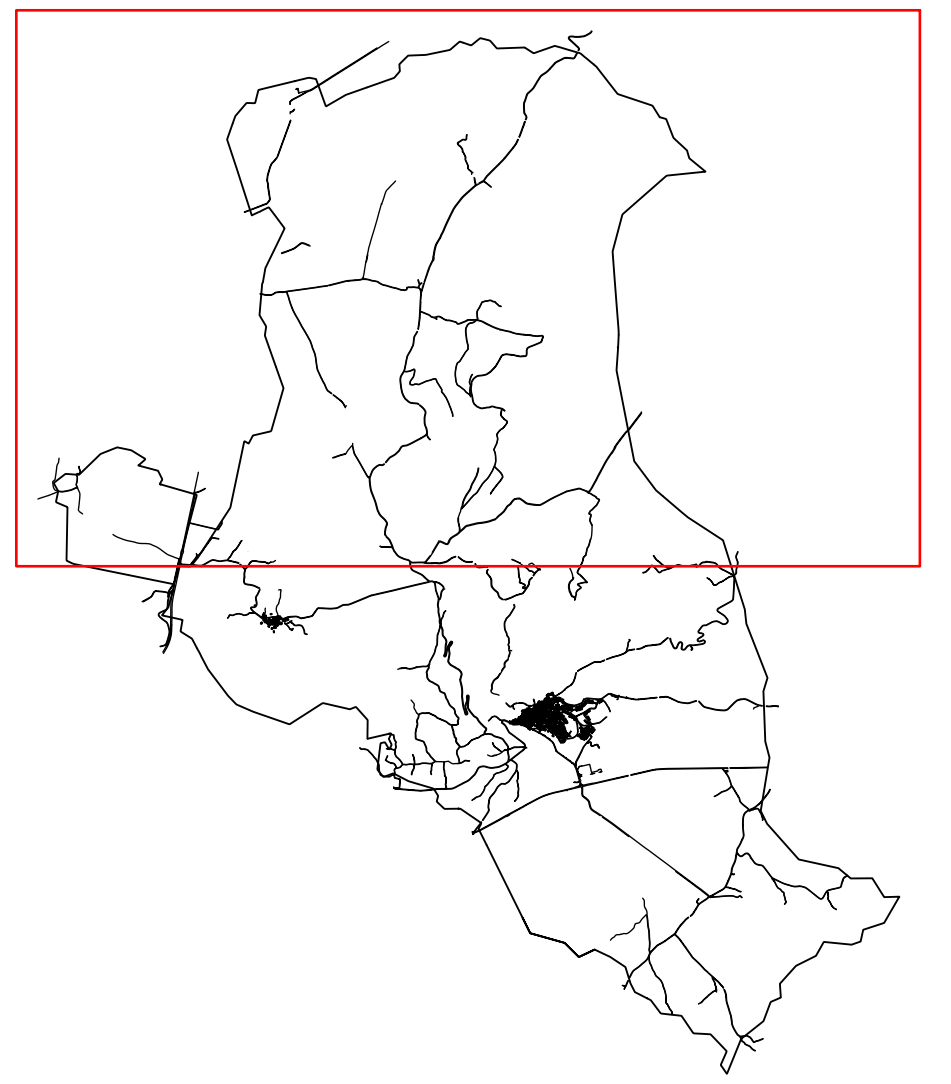


ELENCO DEGLI ESPOSTI AL RISCHIO GEOLOGICO E IDRAULICO

CODICE	CLASSE	TIPO ESPOSTO
ABR_01_01	E10	Centro Matrice di Bortigali
ABR_01_02	E10	Resto dell'abitato di Bortigali
ABR_01_03	E10	Centro Matrice di Mulargia
ABR_01_04	E10	Resto dell'abitato di Mulargia
ABR_01_05	E10	Abitazioni e costruzioni rurali
EDU_01	E10	Scuola dell'infanzia
EDU_02	E10	Scuola Primaria
EDU_03	E10	Scuola Secondaria di primo grado
EDU_04	E10	Biblioteca
SPT_01	E10	Stazione
LCT_01	E09	Cimiteri
SPR_01	E10	Strutture Sportive
ZI_01	E10	Zona Industriale PIP
AGRI_01	E10	Aziende Agricoltura Mita
AGRI_02	E08	Altre strutture produttive agricole
VIA_01	E09	Viabilità esposta



COMUNE DI BORTIGALI (NU)
 Piano Comunale di Protezione Civile

Titolo: R.I.G.01 a Carta degli Esposti Rischio geologico e idraulico
 Scala: 1:10.000

I professionisti incaricati:
 Arch. Roberto Benvenuto
 Geol. Geol. Giorgio Sottile
 Ing. Maddalena Idili
 Arch. Valeria Ianni

Commentista:
 Comune di Bortigali

Approvazione:
 Ing. Maddalena Idili

Data: 06.08.2017

COMUNE DI BORTIGALI (NU)
 PIANIFICAZIONE PER IL RISCHIO GEOLOGICO E IDRAULICO
 SEZIONE A
 ARCHITETTI: ROBERTO BENNEVENTO, GIORGIO SOTTILE, MADDALENA IDILI, VALERIA IANNI

COMUNE DI BORTIGALI (NU)
 PIANIFICAZIONE PER IL RISCHIO GEOLOGICO E IDRAULICO
 SEZIONE A
 ARCHITETTI: ROBERTO BENNEVENTO, GIORGIO SOTTILE, MADDALENA IDILI, VALERIA IANNI

Ing. Maddalena Idili

HL = 841 / 1399 (1.18m)